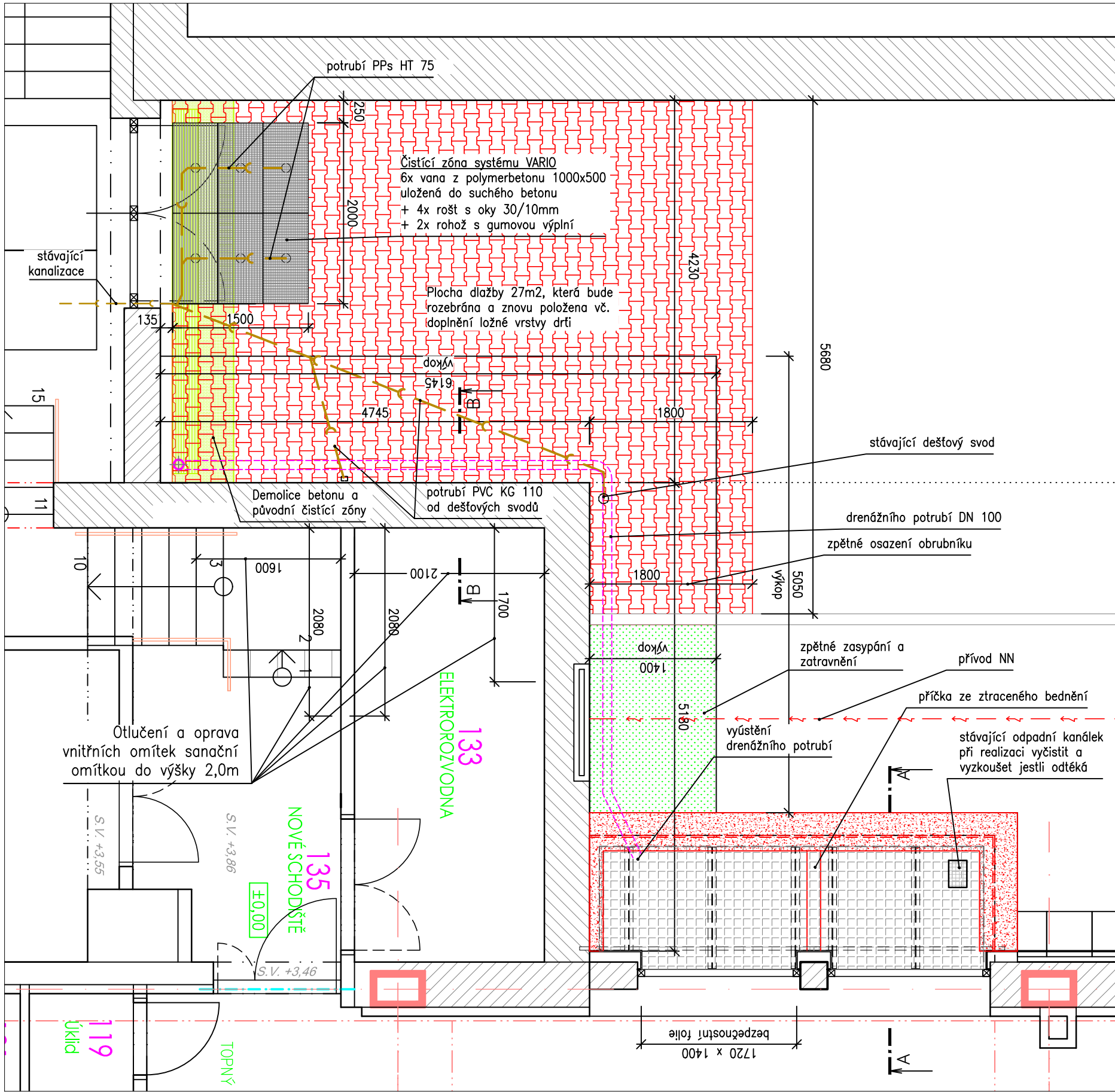
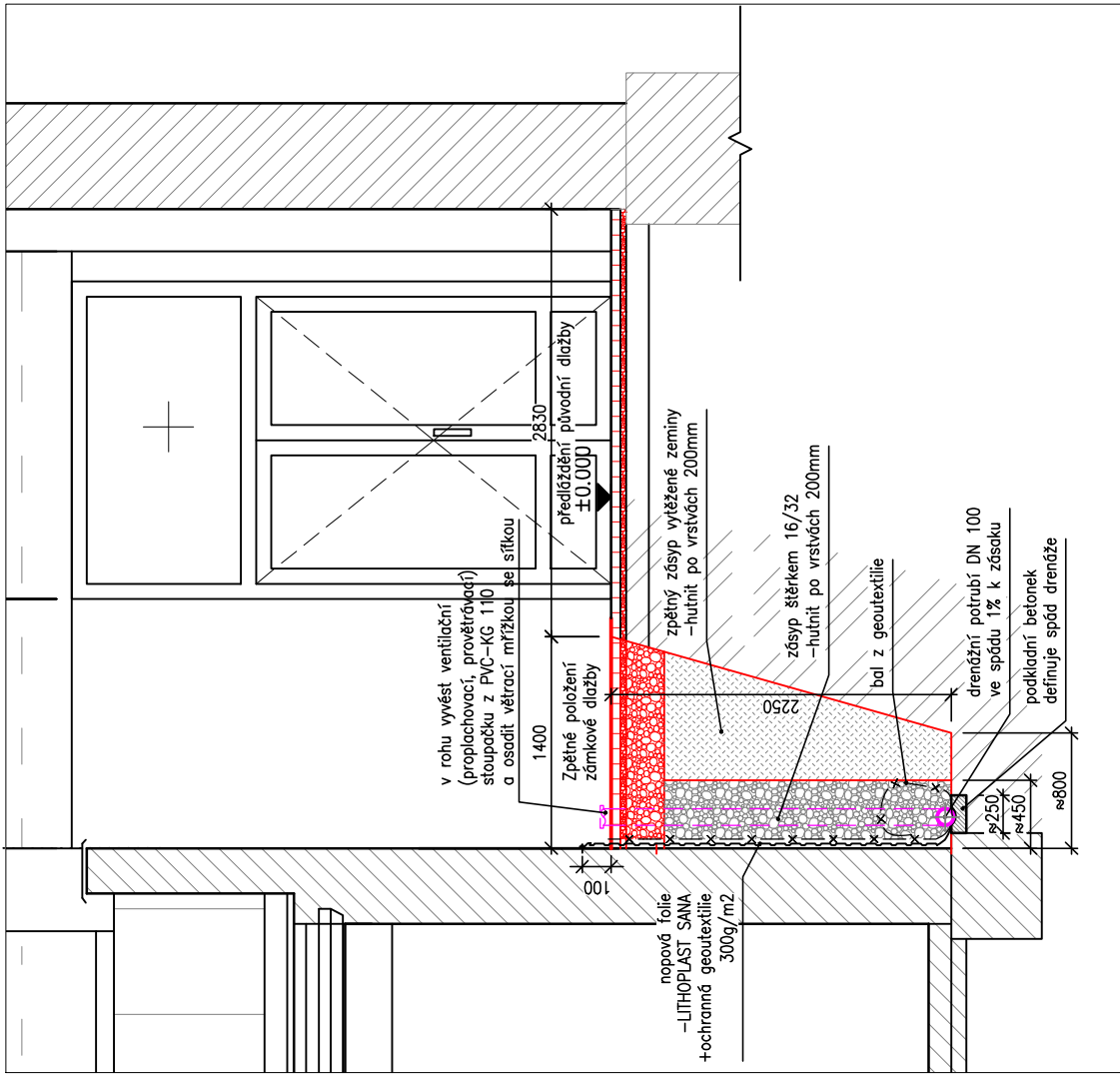


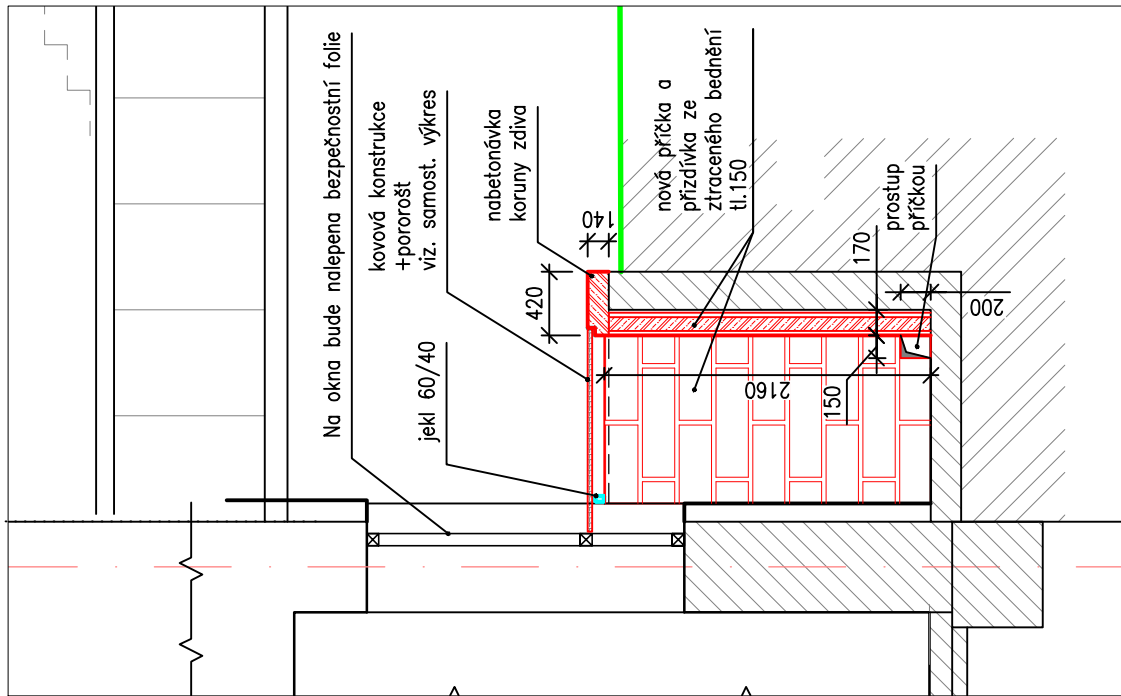
Půdorys vstupu



ŘEZ B-B



ŘEZ A-A



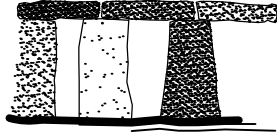
LEGENDA:

- Původní zdivo
- Bourané konstrukce-zdivo
- Bourané konstrukce-podlahy
- Nové konstrukce
- 15 kóty bourané konstrukce
- 15 kóty nové konstrukce

LEGENDA:

Provedení podlahy anglického dvorku z pororoštu je na samostatném výkrese.

±0,00=

ZPRACOVATEL:	RAZÍTKO:	PARÉ:
	Jiří Krivský Břevnická 1583 58301 Chotěboř	
GSM: 604 846 915 VoiP: 564 403 836 IČO: 652 23 161	email: jiri.krivsky@post.cz email: jiri.krivsky@seznam.cz DIČ: CZ7604182982	
AKCE:		
PAVILON SMETANOVA - ŘEŠENÍ SOKLU A NAVAZUJÍCÍCH PLOCH		
PROJEKTOVAL: Jiří Krivský, Břevnická 1583, 583 01 Chotěboř	FORMÁT	3x4
ODP. OSOBA: Ing. Milan Landsman, Na Výsluní 1230, Chotěboř 58301	ÚČEL	REALIZACE
INVESTOR: Město Chotěboř, Trčků z Lipy 69, 58301 Chotěboř	DATUM	01/2018
	ČÍSLO ZAKÁZKY	07/2018
MÍSTO STAVBY: Chotěboř, Smetanova 745, parc. č. 1389, k.ú. Chotěboř	MĚŘÍTKO	ČÍSLO VÝKRESU
NÁZEV VÝKRESU: Drenáž, čistící zóna, anglický dvorek	1:50	03